

O Beata Maria

Gombert

Cantus

Altus

Secundus Altus

Tenor

Bassus

O Be - a - ta Ma - ri - - -

O Be - a -

5

C

AI

AII

T

B

a Be - a - - - - - ta - - - - Ma - - - ri -

O Be - a - ta Ma - ri - - - a

ta Ma - ri - a o be - a - - - -

9

C
ta Ma - ri - - - a Ma - - - ri - - -

A I
8 O Be - a - ta

A II
8 a O Be - a - ta Ma - - - -

T
8 o be - a - ta Ma - ri - - -

B
ta o - - - be - a -

Detailed description: This system contains measures 9 through 12. The vocal parts are C (Soprano), A I (Alto I), A II (Alto II), T (Tenor), and B (Bass). The music is in a minor key with a common time signature. Measure 9 starts with a treble clef and a key signature of one flat. The lyrics are: C: ta Ma - ri - - - a Ma - - - ri - - -; A I: O Be - a - ta; A II: a O Be - a - ta Ma - - - -; T: o be - a - ta Ma - ri - - -; B: ta o - - - be - a -.

13

C
- - - - a ad - mit - te prae - ces no - stras

A I
8 ad - mit - te prae - ces no - stras

A II
8 - - - - ri - - - a ad -

T
8 - - - - a ad - mit - te prae - ces no -

B
ta Ma - ri - - - - - a ad - mit - te

Detailed description: This system contains measures 13 through 16. The vocal parts are C (Soprano), A I (Alto I), A II (Alto II), T (Tenor), and B (Bass). The music continues in the same key and time signature. Measure 13 starts with a treble clef and a key signature of one flat. The lyrics are: C: - - - - a ad - mit - te prae - ces no - stras; A I: ad - mit - te prae - ces no - stras; A II: - - - - ri - - - a ad -; T: - - - - a ad - mit - te prae - ces no -; B: ta Ma - ri - - - - - a ad - mit - te.

17

C
ad - - - mit - te prae - ces no - - -

A I
8
ad - mit - te prae - ces no - stras

A II
8
- - mit - te prae - ces no - - - stras ad - - mit - te prae -

T
8
stras ad - mit - te prae - ces

B
prae - - - ces no - stras ad - mit - te - - - prae - - -

21

C
- - - - - stras in - tra sa - cra - ri - um ex - au -

A I
8
in - tra sa - cra - ri - um ex - au - - - di -

A II
8
ces no - stras in - tra sa - cra - ri -

T
8
no - - - - stras in - tra sa - cra - ri - um

B
ces - - - no - stras in - tra sac -

25

C
di - ti - o - nis et

A I
ti - o - nis ex - au - di - ti -

A II
um ex - au - di - ti - o -

T
ex - au - di - ti - o - nis et re - por - ta

B
ra - ri - um ex - au - di - ti - o -

29

C
re - por - ta no - bis an - ti - do - tum an - ti - do -

A I
o - nis et re - por - ta no -

A II
nis et re - por - ta no - bis an - ti -

T
no - bis et re - por - ta no -

B
nis et

33

C
tum et re - por - ta no - bis an - ti - do -

A I
8 bis an - ti - do - tum an - ti - do - tum re - con - ci - li - a -

A II
8 do - - - - tum re - con - - - ci - li - - - a -

T
8 bis et re - por - ta no - bis an - ti - do - tum re - con -

B
- re - por - ta no - bis an - ti - do - tum re - con -

37

C
tum re - con - ci - li - a - ti - - o - - - nis

A I
8 ti - o - nis sit per te sit per te ex -

A II
8 ti - o - - - nis sit per te ex - cu - sa -

T
8 - - ci - - - li - a - - - ti - o - nis sit per

B
- - ci - li - - a - - - ti - o - - - - nis

41

C
— sit per te ex - cu - sa - - - - - bi -

A I
8 cu - sa - - - - - bi - le sit per te

A II
8 - - - - - bi - le quod per te ge -

T
8 te ex - cu - sa - - - - - bi - le sit per te

B
— sit per te ex - cu - sa - - - - - bi - - - - -

45

C
le quod per te ge - - - - - ri -

A I
8 ex - cu - sa - - - - - bi - le

A II
8 - - - - - ri - mus quod per te ge - ri -

T
8 ex - cu - sa - bi - le quod per

B
le quod per te

49

C
mus sit im - pe - tra - bi - le quod

A I
8 quod per te ge - ri - mus quod per te ge - ri - mus

A II
8 mus sit im - pe - tra - bi - le quod fi -

T
8 te ge - ri - mus sit im - pe -

B
ge - ri - mus sit im - pe - tra - bi - le

53

C
fi - de men - te po - sci - mus po -

A I
8 sit im - pe - tra - bi - le

A II
8 - de men - te po - sci - mus po -

T
8 tra - bi - le quod fi - de

B
quod fi - de men - te

57

C
- - - - - sci - mus ac - ci - pe quod of -

AI
8 quod fi - de men - te po - - - sci - mus

AII
8 - - - sci - mus ac - ci - - - pe quod of -

T
8 men - te po - sci - mus ac - ci - pe

B
po - sci - mus ac - ci - pe quod of - fe - ri - mus ac -

61

C
- - fe - ri - mus et do - na

AI
8 ac - ci - pe quod of - fe - ri - mus et do -

AII
8 fe - - - - - ri - mus

T
8 quod of - fe - ri - mus ac - ci - pe quod of - fe - ri - - -

B
- - ci - pe quod of - fe - ri - mus

65

C
quod ro - ga - mus et do - na quod ro - ga - mus et

A I
8 na quod ro - ga - mus et do - na quod ro - - - ga -

A II
8 et do - na quod ro - ga - mus et

T
8 mus et do - na quod ro - ga - - - - mus

B
et do - na quod ro - ga - mus

69

C
do - na quod ro - ga - - - - mus.

A I
8 mus et do - na quod ro - ga - - - - mus.

A II
8 do - na quod ro - ga - mus.

T
8 et do - na quod ro - ga - - - - mus.

B
et do - na quod ro - - - - ga - - - - mus.

73

C
As - - - - si - ste

AI

A II
As - - - - si - ste pa - ra - - - - ta

T
As - - - - si - ste pa - - - - ra - ta as - si - -

B

77

C
pa - ra - - - - ta pa - ra - - - -

AI
As - - - - si - ste pa - ra - - - - ta pa - - - -

A II
pa - - - - ra - - - - ta

T
ste pa - - - - - - - ra - ta as - si - ste pa - ra - -

B
As - - - - - si - - - -

81

C
ta as - si - - - ste pa - - -

A I
ra - - - ta as - si - ste pa - ra -

A II
as - - - si - ste pa - - - ra - - -

T
ta as - si - ste pa - ra - - - - - ta as -

B
ste pa - - - ra - - - - - ta as - si - - - -

Detailed description: This block contains the musical score for measures 81 through 84. It features five vocal parts: Contralto (C), Alto I (A I), Alto II (A II), Tenor (T), and Bass (B). The music is in a minor key with a common time signature. The lyrics are: C: ta as - si - - - ste pa - - -; A I: ra - - - ta as - si - ste pa - ra -; A II: as - - - si - ste pa - - - ra - - -; T: ta as - si - ste pa - ra - - - - - ta as -; B: ste pa - - - ra - - - - - ta as - si - - - -.

85

C
ra - - - ta vo - tis po -

A I
ta vo - tis po - scen - ti - um po -

A II
- - - - - - - - - - - - - - - ta vo - tis po -

T
si - ste pa - ra - - - - - ta

B
ste pa - - - - - - - - - - - - - - - ta

Detailed description: This block contains the musical score for measures 85 through 87. It features the same five vocal parts as the previous block. The lyrics are: C: ra - - - ta vo - tis po -; A I: ta vo - tis po - scen - ti - um po -; A II: - - - - - - - - - - - - - - - ta vo - tis po -; T: si - ste pa - ra - - - - - ta; B: ste pa - - - - - - - - - - - - - - - ta.

89

C
scen - ti - um vo -

A I
8 scen - ti - um vo - tis po - scen - ti - um vo -

A II
8 scen - ti - um vo -

T
8 vo - tis po - scen - ti - um vo - tis po - scen - ti -

B
vo - tis po - scen -

93

C
tis po - scen - ti - um

A I
8 tis po - scen - ti - um et re - pen -

A II
8 tis po - scen - ti - um

T
8 um et re - pen - de no - bis et re -

B
- - - ti - um et re -

97

C
op - ta - tum ef - fec - - -

A I
8 - - de no - - - bis op - ta - tum ef - fec - tum

A II
8 et re - pen - de no - bis op - ta - tum ef - fec - - -

T
8 pen - de no - - - bis op -

B
pen - de no - - - bis

102

C
tum sit ti - bi scu - - - di - um

A I
8 sit ti - bi scu - di - um ti - - - bi scu - - - di -

A II
8 tum sit ti - bi scu - - - di - um sit

T
8 ta - tum ef - fec - - - tum sit ti - bi

B
op - ta - tum ef - - - fec - - - - - - - - - tum

107

C
sit ti - bi scu - di - um sit ti - bi

AI
8 um sit ti - bi scu - di - - -

A II
8 ti - bi scu - - - di - - - um sit

T
8 scu - di - um sit ti - bi scu - di - um sit ti - bi

B
sit ti - bi scu - di - um scu -

112

C
scu - di - um as - - - si - du - e

AI
8 um as - si - du - e ex - o - ra -

A II
8 ti - bi scu - di - um as -

T
8 scu - di - um sit ti - - - bi scu - - - di - um

B
di - - - - um as - si - du - e ex - o -

116

C
ex - - - o - ra - re ex - o - ra - - - re

A I
8 re as - si - du - e ex - o - ra - re pro po -

A II
8 - si - du - e ex - - - o - ra - re as - si - du - e ex - o - ra -

T
8 as - - - si - du - e ex - o -

B
ra - - - - - re ex - - - o -

121

C
pro po - pu - lo de - i pro - - - po - pu -

A I
8 pu - lo de - - - - i pro po - pu - lo - - - de -

A II
8 - - - re - - - pro po - pu - lo de -

T
8 ra - - - - re

B
ra - re pro po - pu - lo - - - de - - - -

125

C
lo de - - - i pro po - pu -

A I
- - i pro po - pu - lo de - i pro po - pu -

A II
i pro po - pu - lo de - - - - i pro po - pu -

T
pro po - pu - lo de - i pro - - - po - pu -

B
i pro po - pu - lo de - - - -

129

C
lo de - i quem me - ru - i - sti quem -

A I
lo de - i quem me - ru - i - sti

A II
lo de - - - - i

T
lo de - i quem me - ru - i - sti be - ne - di - - -

B
- - i quem me - ru - i - sti

133

C
me - ru - i - sti be - ne - di -

A I
8 be - ne - di - cta be - ne - di - cta

A II
8 quem me - ru - i - sti

T
8 cta tu quem me - ru - i - sti be -

B
quem me - ru - i - sti be - ne -

137

C
- - - cta tu fe - re pre - ci - um mun - di

A I
8 tu fe - re pre - ci - um mun - di fe - re pre -

A II
8 fe - re pre - ci - um mun - di fe - re pre - ci - um

T
8 ne - di - cta tu fe - re pre - ci - um mun - di fe - re

B
di - cta tu fe - re pre - ci - um mun -

142

C
fe - - - re pre - ci - um mun - di pre -

A I
8 - - - ci - um mun - di fe - - - - re pre -

A II
8 mun - di fe - - - re pre - ci - um - - - -

T
8 pre - ci - um mun - di fe - re pre - ci - um mun - - - -

B
- - - di - - - - fe - - - re

146

C
ci - um mun - di. - - - -

A I
8 ci - - - um mun - - - - di. - - - -

A II
8 mun - - - - di. - - - -

T
8 - - - di fe - re pre - ci - um mun - di. - - - -

B
pre - ci - um mun - di fe - - - re pre - ci - um mun - di.

O Beata Maria

N. Gombert (c.1495-c.1560)

Cantus

6

O Be - a - ta Ma -
ri - - - a Ma - ri - - - a ad - mit - te
prae - ces no - - - stras ad - mit - te prae - ces no -
- - - stras in - tra sa - cra - ri - um ex - au -
- - - di - - - ti - o - - - nis et re - por - ta no -
bis an - ti - do - - - tum an - ti - do - - - tum et
re - por - ta no - bis an - ti - do - - - tum re - con - ci - li - a - ti -
- - - o - - - nis sit per te ex - cu - sa -
- - - bi - le quod per te ge - - - - - ri - mus

— sit im - pe - tra - bi - le quod fi - de men - te po -
 - - - sci - mus po - - - - - sci - mus —
 — ac - ci - pe quod — of - fe - ri - mus
 et — do - na quod ro - ga - mus et — do - na quod ro -
 - ga - mus et — do - na quod ro - ga - - - mus.
 2
 As - si - ste pa - ra - ta — pa -
 ra - ta as - si - - ste pa - ra - -
 ta vo - tis po - scen - - - - ti -
 um vo - tis po - scen - - - - ti - um
 2
 op - ta - tum ef - fec - - - - tum sit ti - bi

scu - - - di - um sit ti - bi

scu - di - um sit ti - bi scu - di -

um as - si - du - e ex - o - ra - re

ex - o - ra - - - re pro

po - pu - lo de - i pro po - pu - lo de -

- - i pro po - pu - lo de - i quem me - ru -

i - sti quem me - ru - i - sti be - - -

- - ne - di - - - cta tu fe -

re pre - ci - um mun - di fe - re pre - ci - um mun - di

pre - ci - um mun - di.

O Beata Maria

N. Gombert (c.1495-c.1560)

Altus

O Be - a - ta
ad - mit - te prae - ces no - stras
ad - mit - te prae - ces no - stras in - tra sa - cra -
ri - um ex - au - di - ti - o - nis ex - au -
di - ti - o - nis et re - por - ta no -
bis an - ti - do - tum an - ti - do - tum re - con - ci - li - a - ti - o - nis
sit per te sit per te ex - cu - sa - bi - le
sit per te ex - cu - sa - bi - le
quod per te ge - ri - mus quod per te ge - ri - mus

sit im - pe - tra - - - bi - le quod fi - de
 men - te po - - - sci - mus ac - ci - pe quod of - fe - ri -
 mus et do - na quod ro - ga - mus et do - na quod
 ro - ga - mus et do - na quod ro - ga - - - mus.
 4
 As - - si - ste pa - ra - - - ta pa -
 ra - - - ta as - si - ste pa - ra - ta
 vo - tis po - scen - ti - um po - scen - ti - um
 vo - tis po - scen - ti - um vo - tis po - scen - ti - um et
 re - pen - - - de no - - - bis op - ta - tum ef -
 fec - tum sit ti - bi scu - di - um ti - - - bi scu -

di - um sit ti - bi scu -

di - - um as - si - du - e ex - o - ra -

re as - si - du - e ex - o - ra - re pro po -

pu - lo de - - - i pro po - pu - lo de - - - i

pro po - pu - lo de - i pro po - pu - lo de - i

quem me - ru - i - sti be - ne - di - - - cta be - ne -

di - cta tu fe - re pre - ci - um mun - di fe -

- re pre - ci - um mun - di fe - - - re pre -

ci - - - um mun - di.

O Beata Maria

N. Gombert (c.1495-c.1560)

Secundus Altus



O Be - a - ta Ma -
ri - a Be - a - ta Ma - ri -
a O Be - a - ta Ma - ri - a
ad - mit - te prae - ces no -
stras ad - mit - te prae - ces no - stras in - tra
sa - cra - ri - um ex - au - di - ti - o -
nis et re - por - ta no - bis an - ti - do - tum re -
con - ci - li - a - ti - o - nis sit per te ex - cu - sa -
bi - le quod per te ge -

ri - mus quod per te ge - ri - mus sit im - pe - tra -

bi - le quod fi - de men - te po - sci - mus po -

sci - mus ac - ci - pe quod of - fe -

ri - mus et do - na quod ro -

ga - mus et do - na quod ro - ga - mus.

As - si - ste pa - ra - ta pa -

ra - ta as - si - ste

pa - ra - ta vo - tis po - scen - ti - um vo -

tis po - scen - ti - um et

re - pen - de no - bis op - ta - tum ef - fec - - - tum

sit ti - bi scu - - - di - um sit ti - bi

scu - - - di - um sit ti - bi

scu - di - um as - si - du - e ex -

o - ra - re as - si - du - e ex - o - ra - - - re

pro po - pu - lo de - i pro po - pu - lo de - - -

i pro po - pu - lo de - - - i quem

me - ru - i - sti fe - re pre - ci - um mun - di

fe - re pre - ci - um mun - di fe - re pre - ci -

um mun - di.

O Beata Maria

N. Gombert (c.1495-c.1560)

Tenor



O Be - a -
ta Ma - ri - a o be - a - ta Ma -
ri - - - a ad - mit - te prae - ces no -
stras ad - mit - te prae - ces no -
stras in - tra sa - cra - ri - um ex - au - di - ti -
o - nis et re - por - ta no - - - bis et re - por - ta
no - - - bis et re - por - ta no - bis an - ti - do - tum re - con -
ci - li - a - - - ti - o - nis sit per te ex - cu - sa -
- - bi - le sit per te ex - cu - sa - bi -

le quod per te ge - ri - mus sit

im - pe - tra - bi - le quod fi - de

men - te po - sci - mus ac - ci - pe quod of - fe - ri -

mus ac - ci - pe quod of - fe - ri - - - mus et do - na

quod ro - ga - mus et do - na quod ro - ga - - - mus.

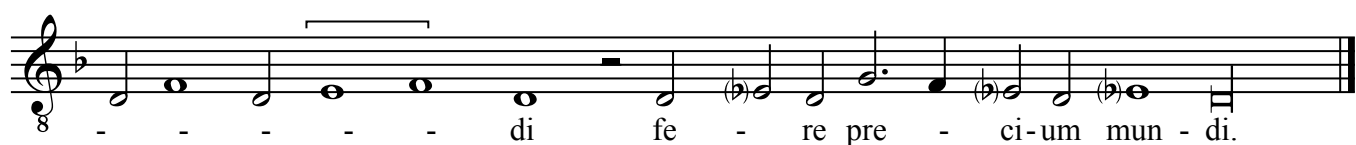
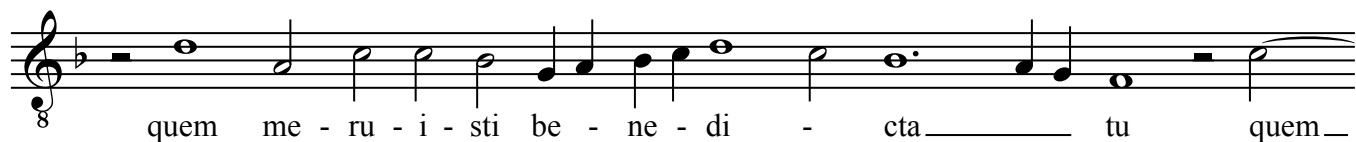
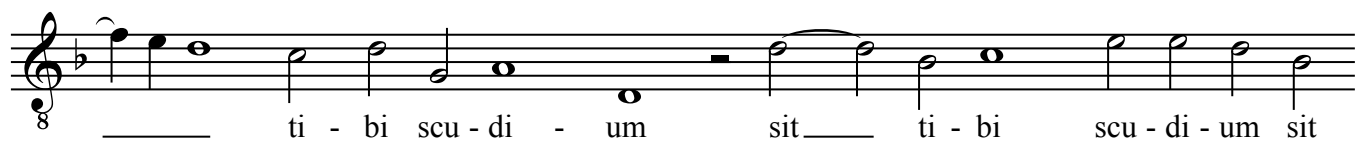
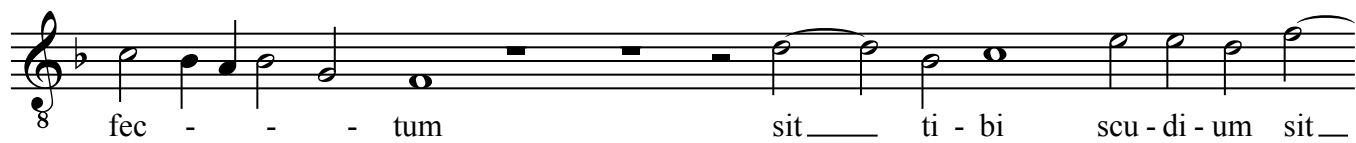
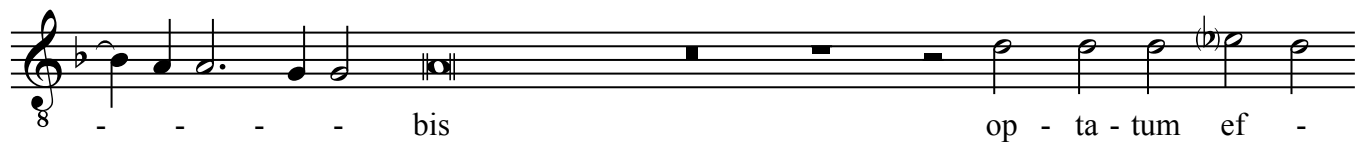
As - si - ste pa - ra - ta as - si - ste pa - -

- - ra - ta as - si - ste pa - ra - ta as - si - ste pa - ra -

- - - ta as - si - ste pa - ra - - - - -

ta vo - tis po - scen - ti - um vo - tis po - scen - ti -

um et re - pen - de no - bis et re - pen - de no -

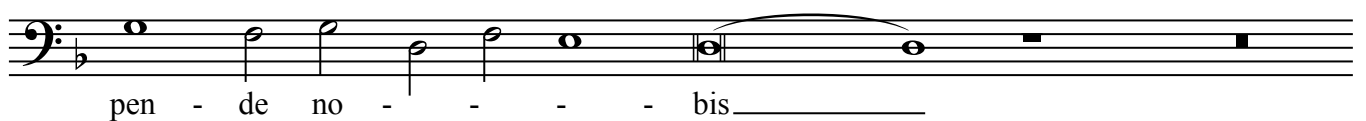
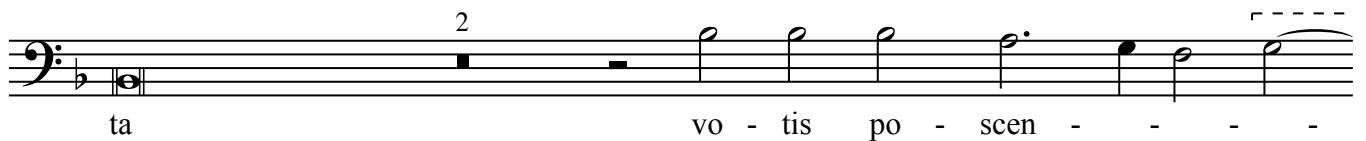
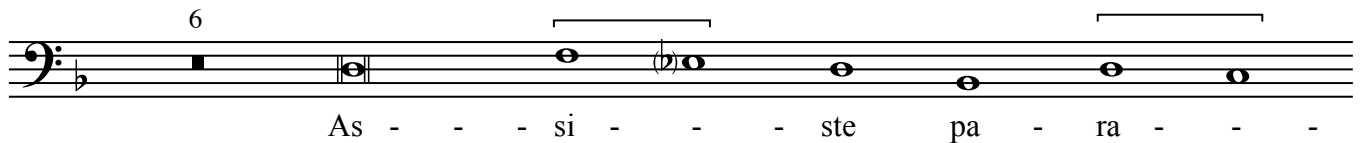
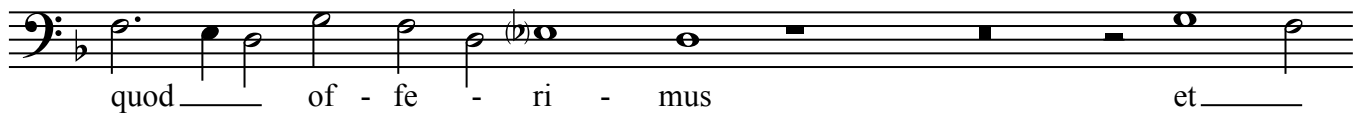
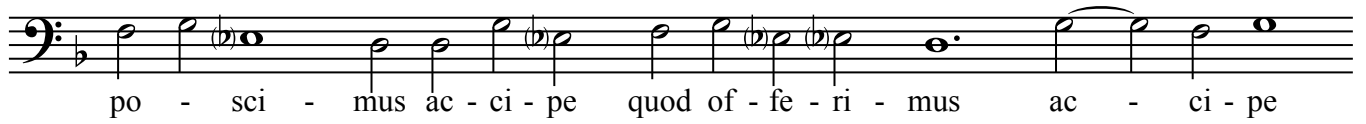
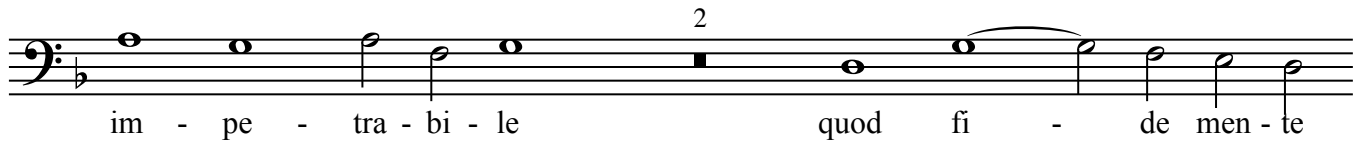
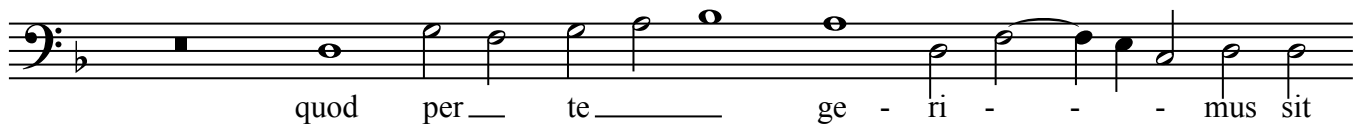


O Beata Maria

N. Gombert (c.1495-c.1560)

Bassus

O Be - a -
ta Ma - ri - a o be - a - - - ta
o be - a - ta Ma - ri - - -
a ad - mit - te prae - ces no - stras ad - mit - te -
- prae - - ces no - stras in - tra sac -
ra - ri - um ex - au - - - di - ti - - - o - nis
et re - por - ta no - bis an - ti - do -
tum re - con - ci - li - a - - ti - o - - - nis
sit per te ex - cu - sa - - bi - - - le



op - ta - tum ef - - - fec - - - - - tum - - - - -

- - - - - sit - - - ti - bi scu - di - um scu -

di - - - um as - si - du - e ex - o - ra - - - -

- - - - - re ex - o - ra - re

pro po - pu - lo - - - de - - - - - i pro

po - pu - lo - - - de - - - - - i quem me - ru -

i - sti quem me - ru - i - sti - - -

- - - be - ne - di - cta - - - tu fe - re pre - ci -

um mun - - - - di - - - - - fe - re

pre - ci - um mun - di fe - re pre - ci - um mun - di.