

Vidi speciosam / Quae est ista

P. de Manchicourt

Vidi speciosam, sicut columbam, ascendentem desuper rivos aquarum, cuius odor vestimentorum erat sicut flores rosarum et lilia convallium.

Quae est ista, quae processit quasi aurora consurgens, pulchra ut luna, electa ut sol, terribilis ut castrorum acies ordinata? Alleluia.

I saw a beautiful lady, like a dove rising above streams full of water, the fragrance of whose garments was like roses and lilies of the valley.

Who is that woman who comes forth as the rising dawn, fair as the moon, outstanding as the sun, terrible as an army in battle array? Alleluia.

Superius I

Superius II

Contratenor I

Contratenor II

Tenor I

Tenor II

Bassus II

Bassus I

Vi - - - di spe - - -

Vi - di spe - - - ci - o - sam, spe -

Vi - - -

5

S I
Vi - - - di

S II
- - ci - o - - - - - sam, spe - ci - - o - -

C I
- - - - - ci - o - - - - sam

C II

T I
Vi - - - di spe - ci - o - - - - -

T II
Vi - - - di spe - - -

B II
di spe - - - ci - o - - - sam,

B I
Vi - - - di spe - - ci - o - -

10

S I
spe - ci - o - - - - - sam,

S II
- - - - - sam vi -

C I
8 vi - di spe - - - - - ci - o - - - - - sam

C II
8 Vi - - - - - di spe - - - - - ci - o - - - - -

T I
8 - - - - - sam, vi - - - - - di spe - ci - o - sam, spe -

T II
8 - ci - o - - - - - sam

B II
vi - - - - - di spe - - - - - ci - o - - - - -

B I
- - - - - sam spe -

15

S I
vi - di spe - ci - o - sam si - cut co - lum - - -

S II
di spe - - - ci - o - - - sam, spe - ci - o - -

C I
si - - - cut

C II
- - - sam spe - ci - o - - - sam

T I
ci - o - - - sam si -

T II
si - - - cut co - lum -

B II
sam spe - - - ci - o - - - sam si - - - cut co - lum -

B I
ci - o - - - - - - - - - - - - - - - sam

20

S I
- - - - bam, si - - - cut co - lum - bam

S II
sam si - cut co - lum - - - bam co-lum - - - bam

C I
8 co-lum - - - - bam a - scen -

C II
8 si - cut co - lum - - - - - - - - - bam

T I
8 - cut co - lum - bam a - scen-den -

T II
8 bam, si - - - cut co - lum - - - - bam

B II
bam, si - - - cut co-lum - - - - -

B I
si - - - cut co - lum - bam a - scen-den -

25

S I
a - scen - den - tem de - su - per ri - vos a - qua - - -

S II
co - lum - - - - bam a - scen - den -

C I
den - tem de - su - per ri - vos a - qua - rum,

C II
a - scen - den - tem de -

T I
tem de - su - per ri - - - - vos a - - - qua -

T II
a - scen - den - tem de - su - per ri - vos

B II
bam a - scen - den - tem de -

B I
tem de - su - per ri - - - - vos a - qua - - - - rum,

30

S I
rum, de - su - per ri - vos a - qua - - - -

S II
tem de - su - per ri - vos a - qua rum, de -

C I
de - su - per ri - vos a - - - qua - - rum,

C II
- su - - - per ri - - - vos a - qua - rum,

T I
rum, de - su - per ri - vos a - qua -

T II
a - - - qua - - - rum, de -

B II
su - per ri - vos, de - su - per ri - vos

B I
a - scen - den - tem de - su - per ri - vos a - qua - rum,

35

S I
- - rum, cu - ius o -

S II
— su - per ri - vos a - - - - qua - rum, cu -

C I
8 a - - - - qua - - - - rum, a - qua - rum,

C II
8 de - su - per ri - vos a - - qua - rum, _____

T I
8 rum, de - su - per ri - - - - vos a - qua - rum, _____

T II
8 su - per ri - vos a - - - - qua - rum,

B II
a - qua - rum, de - su - per ri - vos a - qua -

B I
de - su - per ri - vos a - - - - qua - - - - rum, a - qua - - -

58

S I
li - li - a con - val - li -

S II
et li - li - a con -

C I
rum, et

C II
sa - rum,

T I
li - li - a con - val - li -

T II
rum, et li - li - a con - val - li - um,

B II
et li - li - a con - val - li -

B I
res ro - sa - rum, et li - li -

62

S I
um, et li - li - a con-val - - - - li - um,

S II
val - - - - li-um, con - val - li - um, _____

C I
8 li - li - a, et li - li - a con-val - - - li - um, con -

C II
8 et li - li - a con - val - li - um, et li -

T I
8 um, et li - li - a _____

T II
8 et li - li - a con - val - li - um, et li - - -

B II
um, et li - li - a con - - -

B I
a con - - - val - - - li - um, _____ et

67

S I
et li - li - a con-val - - - - -

S II
et li - - - - li-a con - val - li - um, et

C I
8 val - li - um, et li - li - a con - val - - - li - um,

C II
8 - - li - a con-val - - - - li - um, con-val - - - li - um,

T I
8 - con-val - - - - li - um, et li - li - a - - - con -

T II
8 li - a con-val - li - um, - - - -

B II
- - val - li - um, et li - li - a - - -

B I
li - li - a con - val - - - - li - um, con-val - - - li -

76

SI
val - li - um, et li - li - a con - val - li - um.

S II
con-val - li - um.

CI
8 val - li - um, et li - li - a con-val - li - um.

C II
8 et li - li - a con - val - - - li - um.

TI
8 val - li - um, et li - li - a con-val - - - - li-um.

T II
8 val - li - um.

B II
et li - li - a con - val - - - - li - um.

BI
- - li - um, et li - li - a con - val - - li - um.

81

S I Quae est i - sta quae pro - ces - - - -
 S II Quae
 C I Quae est i - sta quae pro - ces - - - - sit, *pro* -
 C II
 T I
 T II Quae est i - sta quae
 B II Quae est i - sta quae pro - ces - sit,
 B I Quae est i -

91

est i - sta quae pro - ces -

quae est i - sta quae pro - ces -

quae est i - sta quae pro - ces - sit

sit, quae pro - ces - - - - sit,

sit, quae pro - ces - - - - sit, pro - ces -

pro - ces - - - - sit, quae

sit, quae pro - ces - - - - sit, quae

95

S I
- - - - - sit, pro - ces - sit

S II
- - - - - sit pro - ces - - - -

C I
- - - - - qua - si au - - - -

C II
- - - - - quae est i - sta quae pro - ces - - - -

T I
- - - - - quae est i - sta quae pro - ces - sit qua -

T II
- - - - - sit

B II
- - - - - pro - ces - - - - sit qua - si au -

B I
- - - - - est i - sta quae pro - ces - - - - - - - - - - - - - - - sit

104

S I
ro - ra con - sur - gens, qua - si au - ro -

S II
con - - - sur - - gens,

C I
8
qua - si au - ro - - - ra con - - -

C II
8
ro - - - ra con - sur - - - gens,

T I
8
qua - - - si au - ro - - -

T II
8
- - - gens, con - sur - - - gens,

B II
si au - ro - - - ra con - sur - - - gens, au - ro - ra con -

B I
qua - si au - ro - ra con -

113

S I
- - na, e - le - cta ut sol, e -

S II
— lu - - na, e - le - cta ut sol,

C I
8 ut lu - na, e - le - cta ut sol, e - le -

C II
8 lu - na, ut lu - - - na e - le - cta ut sol, _____

T I
8 lu - - - - - na, e - le - cta ut sol,

T II
8 chra ut lu - na e - le - cta ut sol, e -

B II
- chra ut — lu - na, e - le - cta ut sol, _____

B I
na, e - le - cta ut sol, _____ e -

118

S I
le - cta ut sol, ter - ri - bi - lis ut ca - stro - rum,

S II
ter - ri - bi - lis ut ca - stro

C I
cta ut sol, ut sol

C II
e - le - cta ut sol, ter - ri - bi - lis ut

T I
ter - ri - bi - lis ut ca - stro

T II
- le - cta ut sol, ut sol, ter - ri - bi - lis ut

B II
ter - ri - bi - lis ut ca - stro

B I
- le - cta ut sol, ut sol, ter - ri - bi - lis ut ca - stro

128

S I
a - ci - es or - - di - na -

S II
lis ut ca - stro - rum, ut ca - stro - rum a -

C I
ca - stro - - - rum, a -

C II
- - rum, a - ci - es or - di - na -

T I
- - rum, ut ca - stro - - - rum,

T II
a - ci - es or - - - di - na - ta, or -

B II
stro - - - rum,

B I
stro - - - rum, a - - - ci - es

136

S I
es or - - di - na - - - - ta, or - di - na -

S II
a - - ci - es or - di - na - - -

C I
8 a - ci - es or - di - na -

C II
8 - - - - ta, a - - ci - es or - di - na -

T I
8 - ta, a - - ci - es or - - - di - na - - - -

T II
8 es or - di - na - - - - ta?

B II
di - na - - - ta, or - - - di - na - - - ta?

B I
a - - ci - es or - - - di - na - - - -

154

S I

S II
al - - - le - lu - - - - ia.

C I
8 lu - - - ia al - - - le - - - lu - - - - ia.

C II
8 al - - - le - lu - - - - ia.

T I

T II
8 al - - - le - lu - - - - ia.

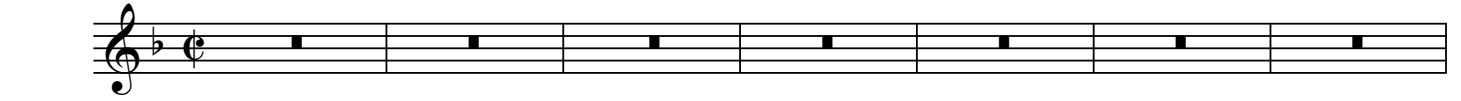
B II
le - - - lu - - - - - ia.

B I
lu - ia, al - le - - - lu - ia.

Vidi speciosam / Quae est ista

P. de Manchicourt

SUPERIUS I



8
Vi - - - di spe - ci - o - - - - -

13
sam, vi - di spe - ci - o - sam si - cut co -

19
lum - - - - - bam, si - cut co - lum - bam

25
a - scen - den-tem de - su - per ri - vos a - qua - - -

30
rum, de - su - per ri - vos a - qua - - - - -


35
- - rum, cu - ius o - - - dor ve -

41
- - sti - men - to - rum e - rat,

46
cu - ius o - dor ve - sti - men - to - rum e - - rat si - cut flo -

52
res ro - sa - rum et

58
li - li - a con - val - - - - - li - um, et

63

 li - li - a con - val - - - - - li - um,

69

 et li - li - a con-val - - - - - li - um, et li -

75

 li - a con - val - li - um, et li - li - a con - val - li - um.

81

 Quae est i - sta quae _____ pro - ces - - - sit, *pro* -

87

 ces - sit quae est i - sta quae _____

93


 _____ pro - ces - - - - sit, *pro - ces - sit*

99

 qua - si au - ro - ra con - sur - gens, *au - ro - ra con -*

105

 sur - gens, qua - si au - ro - ra con - sur - gens,

111

 pul - chra ut lu - - - na, e - le - cta ut sol,

117

 e - le - cta ut sol, ter - ri - bi - lis ut ca - stro - rum, _____

123

 ter - ri - bi - lis ut ca - stro - - - - - rum,

129

 a - ci - es or - di - na - - - - - ta,

135



a - ci - es — or - - - di - na - - - - ta, or - di-na -

Detailed description: This musical staff covers measures 135 to 139. It begins with a whole rest in measure 135, followed by a series of quarter and eighth notes. The lyrics are 'a - ci - es — or - - - di - na - - - - ta, or - di-na -'.

140



ta? Al - le - - - lu - ia, al - - - - le - lu - ia,

Detailed description: This musical staff covers measures 140 to 145. It starts with a 3/4 time signature. The melody consists of quarter and eighth notes. The lyrics are 'ta? Al - le - - - lu - ia, al - - - - le - lu - ia,'.

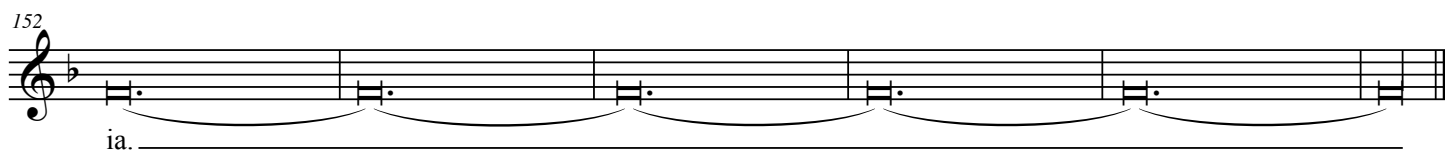
146



al - le - lu - - - - ia, al - - - - le - lu - - -

Detailed description: This musical staff covers measures 146 to 151. It continues the melody from the previous staff. The lyrics are 'al - le - lu - - - - ia, al - - - - le - lu - - -'.

152



ia.

Detailed description: This musical staff covers measures 152 to 156. It features a series of six dotted quarter notes, each with a fermata above it, all connected by a long slur. The lyrics are 'ia.'

Vidi speciosam / Quae est ista

P. de Manchicourt

SUPERIUS II

Vi - - di spe - - - ci - o - - -

7
- - sam, spe - ci - - o - - - sam

14
vi - di spe - - - ci - o - - - - - sam, spe -

19
ci - o - - sam si - cut co - lum - - - bam co - lum - - - bam

25
co - lum - - - - - bam a - scen - den -

30
tem de - su - per ri - vos a - qua - rum, de -

35
- - su - per ri - vos a - - - - qua - rum, cu -

40
ius o - dor ve - - - sti - men - to - rum ve - sti - men - to - - - - rum

45
e - - - - rat si - cut flo - res ro - sa -

51
rum, si - cut flo - res ro - sa - rum, -

57
et li - li - a con - val - - -

63
 li - um, con - val - li - um, _____ et li - - - - li - a

69
 con - val - li - um, et li - li - a _____ con - val -

75
 - - li - um, con - val - li - um. _____

81
 Quae est i - sta quae

87
 pro - ces - - - - sit, quae _____ pro - ces - sit, quae

93
 est i - sta quae _____ pro - ces - - - - - sit pro - ces -

98
 - - - - - sit qua - si au - ro - ra

104
 con - - - - - sur - - - - gens, pul - chra ut


110
 lu - na, pul - chra ut _____ lu - - na,

116
 e - le - cta ut sol, ter - ri - bi - lis ut _____ ca - stro -

122
 - - - - - rum, ter - ri - bi -


128
 lis _____ ut ca - stro - rum, ut _____ ca - stro - rum a - ci - es _____ a - ci - es or -

134




- - - di - na - ta, a - ci - es or - di - na -

140



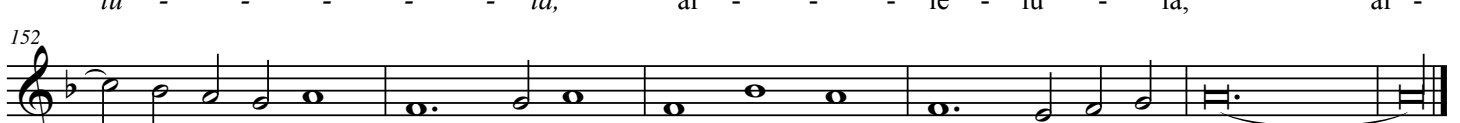
ta? Al - - - - le - lu - ia, al - le -

146



lu - - - - - ia, al - - - - le - lu - ia, al -

152



- - - le - lu - ia, al - le - lu - - - - ia.

Vidi speciosam / Quae est ista

P. de Manchicourt

CONTRATENOR I

8 Vi - di spe - - - ci - o - sam, spe - - - -

6 - ci - o - - - sam vi - di spe - - -

12 - ci - o - - - sam si - - - cut

20 co - lum - - - bam a - scen - den - tem de -

26 su - per ri - vos a - qua - rum, de - su -

32 per ri - vos a - - - - qua - - - - rum, a - - - -

36 qua - - - - - rum, a - qua - rum,

42 cu - ius o - dor ve - - - - sti - men - to - rum

47 e - rat si - cut flo - res ro - sa - - - - rum, —

53 — si - cut flo - res ro - sa - - - - rum,

59 et li - li - a, et li - li -

65

 a con - val - - - li - um, con - val - li - um, et li - li - a con - val -

70

 - li - um, et li - li - a con - val -

75

 li - um, con - val - li - um, et li - li - a con - val - li - um.

81

 Quae est i - sta quae pro - ces - - - - - sit, pro - -

86

 - - - ces - - - - - sit, pro - ces - sit

92

 quae est i - sta quae pro - ces - sit quae -

98

 si au - - - ro - ra con - sur - gens,

104

 qua - si au - ro - - - ra con - - - - sur - - - gens, pul -

110

 chra ut lu - - - - na, ut lu - na, e - le - cta ut sol, -

116

 e - le - cta ut sol, ut sol

122

 ter - ri - bi - lis ut ca - stro - - - rum, ut

128

 ca - stro - - - rum, a - ci - es or - di - na -

134

8 - - - ta, a - ci - es or - di-na -

Detailed description: This musical staff covers measures 134 to 139. It begins with a treble clef, a key signature of one flat (B-flat), and a common time signature (C). The melody starts with a quarter rest, followed by a quarter note G4, a quarter note F4, and a quarter note E4. Measure 135 contains a quarter rest, a quarter note D4, and a quarter note C4. Measure 136 has a quarter rest, a quarter note B3, and a quarter note A3. Measure 137 features a quarter rest, a quarter note G3, and a quarter note F3. Measure 138 contains a quarter note E3, a quarter note D3, and a quarter note C3. Measure 139 concludes with a quarter note B2, a quarter note A2, and a quarter note G2.

140

8 ta? Al - - - le - lu - ia, al -

Detailed description: This musical staff covers measures 140 to 145. It begins with a treble clef, a key signature of one flat, and a common time signature. The melody starts with a quarter note G4, followed by a quarter note F4, a quarter note E4, and a quarter note D4. Measure 141 contains a quarter note C4, a quarter note B3, and a quarter note A3. Measure 142 has a quarter note G3, a quarter note F3, and a quarter note E3. Measure 143 features a quarter note D3, a quarter note C3, and a quarter note B2. Measure 144 contains a quarter note A2, a quarter note G2, and a quarter note F2. Measure 145 concludes with a quarter note E2, a quarter note D2, and a quarter note C2.

146

8 - - - le - lu - ia, al - le - lu - ia, al - - - le - lu - -

Detailed description: This musical staff covers measures 146 to 151. It begins with a treble clef, a key signature of one flat, and a common time signature. The melody starts with a quarter note G4, followed by a quarter note F4, a quarter note E4, and a quarter note D4. Measure 147 contains a quarter note C4, a quarter note B3, and a quarter note A3. Measure 148 has a quarter note G3, a quarter note F3, and a quarter note E3. Measure 149 features a quarter note D3, a quarter note C3, and a quarter note B2. Measure 150 contains a quarter note A2, a quarter note G2, and a quarter note F2. Measure 151 concludes with a quarter note E2, a quarter note D2, and a quarter note C2.

152

8 ia, al - le - lu - ia al - le - - lu - - - ia.

Detailed description: This musical staff covers measures 152 to 157. It begins with a treble clef, a key signature of one flat, and a common time signature. The melody starts with a quarter note G4, followed by a quarter note F4, a quarter note E4, and a quarter note D4. Measure 153 contains a quarter note C4, a quarter note B3, and a quarter note A3. Measure 154 has a quarter note G3, a quarter note F3, and a quarter note E3. Measure 155 features a quarter note D3, a quarter note C3, and a quarter note B2. Measure 156 contains a quarter note A2, a quarter note G2, and a quarter note F2. Measure 157 concludes with a quarter note E2, a quarter note D2, and a quarter note C2.

Vidi speciosam / Quae est ista

P. de Manchicourt

CONTRATENOR II

8

10

8 Vi - - - di spe - - - ci - o - - - - -

15

8 - - - sam spe - ci - o - - - sam

21

8 si - cut co - lum - - - - - - - - bam a -

27

8 scen - den - tem de - su - - - per ri - vos a - qua -

33

8 rum, de - su - per ri - vos a - - - qua -

39

8 rum, _____ cu - ius o -

45

8 dor ve - - - - sti - men - to - rum e - rat si -

51

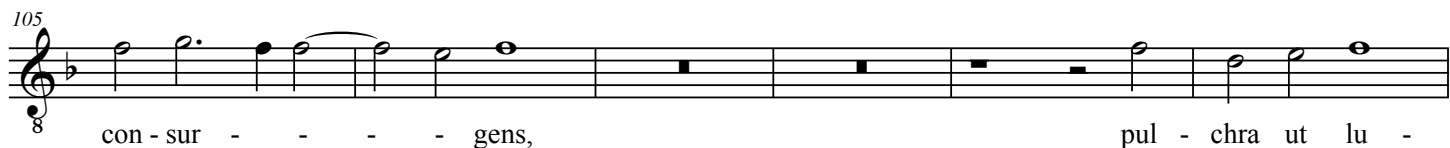
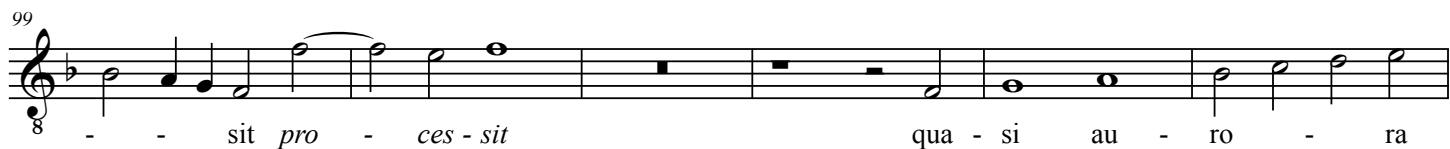
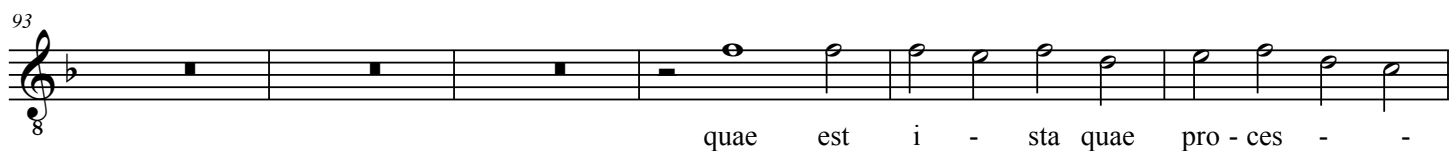
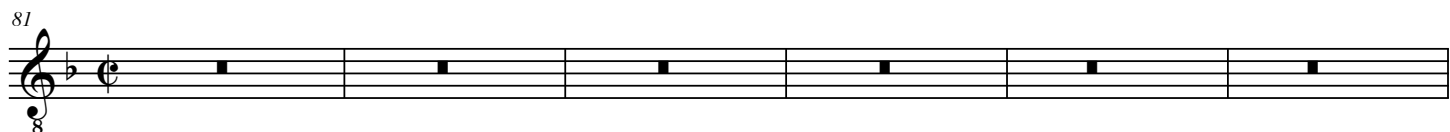
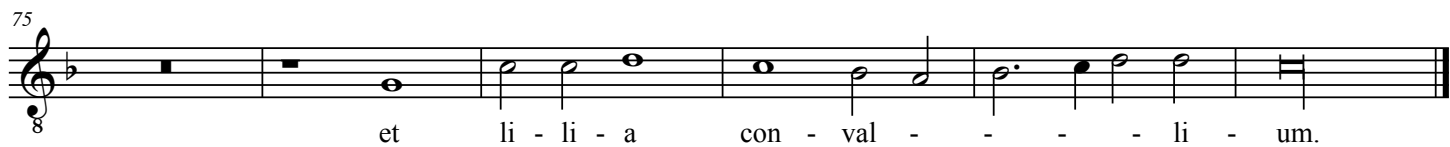
8 - cut flo - res ro - sa - rum, _____ si - cut flo -

57

8 res ro - - - sa - - - - - rum, et li - li -

63

8 a con - val - li - um, et li - li - a con - val - - -



140
8 ta? Al - - - le - lu - ia,

146
8 al - - - le - lu - - ia,

152
8 al - le - lu - ia, al - le - lu - - - ia. _____

Vidi speciosam / Quae est ista

P. de Manchicourt

TENOR I

Vi - - - di

7
spe - ci - o - - - sam, vi - - - di

13
spe - ci - o - sam, spe - ci - o - - - sam

19
si - cut co - lum - bam _____ a - scen - den -

25
tem de - su - per ri - - - - - vos a - - - qua -

30
rum, de - su - per ri - vos a - qua - rum,

36
de - su - per ri - - - - vos a - qua - rum, _____

42
cu - ius o - dor ve - sti - men - to - rum, cu - ius o - dor ve -

48
sti - men - to - - - - rum e - - - - - rat si -

53
cut flo - - - - res ro - - - - - sa - rum, et

58
li - li - a con - val - - - - - li - um,

64

 et li - li - a _____ con - val - - - - - li - um, et

70

 li - li - a _____ con - val - - - - - li - um, et li - li - a con -

76

 val - li - um, et li - li - a con - val - - - - - - - - - - - li - um.

81

 (Empty staff)

87

 Quae est i - sta quae _____ pro - ces - sit, quae pro - ces - -

93

 sit, quae est i - sta quae pro - ces - sit qua -

99

 - si au - ro - ra con - sur - - - - - gens,

105

 qua - si au - ro - - - - - ra con - sur - gens, pul - chra ut lu -

111

 - - na, pul - chra ut lu - - - - - na, e - le -

117

 cta ut sol, ter - ri - bi - lis ut ca - - - - - stro -

123

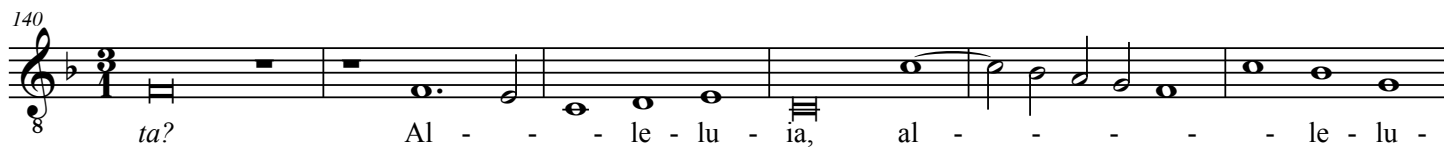
 - - rum, ter - ri - bi - lis ut _____ ca - stro - - - - - rum,

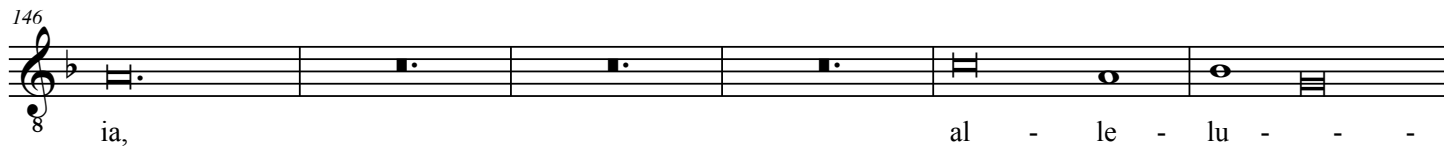
129

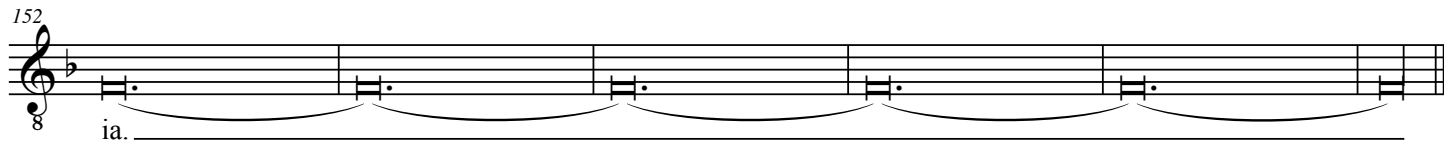
 ut ca - stro - - - - - rum, a - ci - es _____ or - di -

135

 na - - - - ta, a - - - - ci - es — or - di - na - - -

140

 ta? Al - - - le - lu - ia, al - - - - - le - lu -

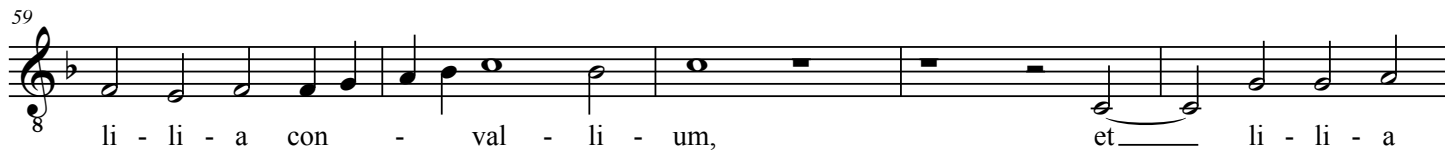
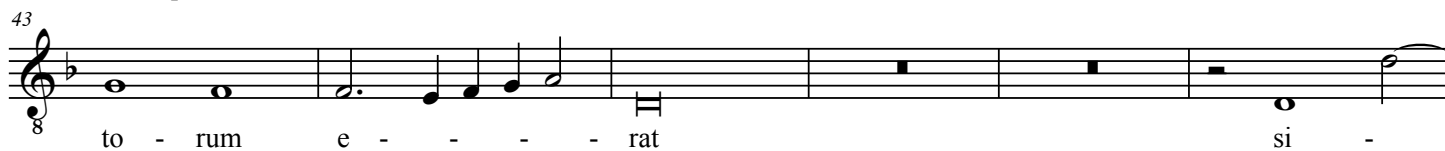
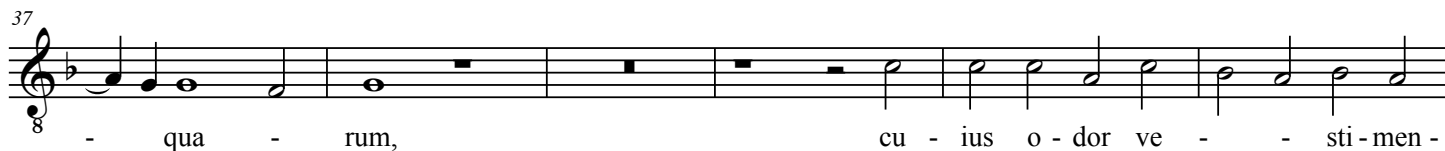
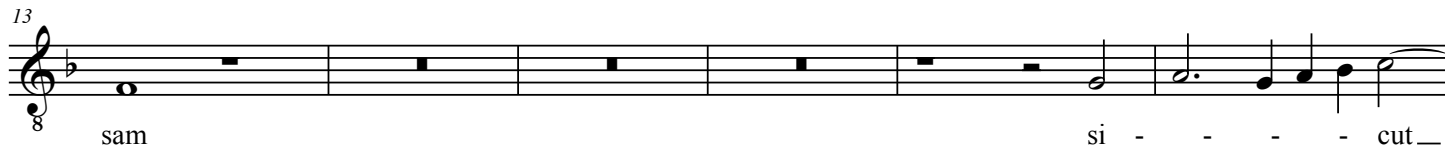
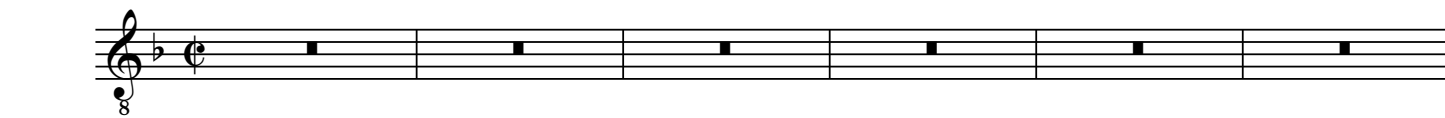
146

 ia, al - le - lu - - -

152

 ia. _____

Vidi speciosam / Quae est ista

P. de Manchicourt

TENOR II



64

 con - val - li - um, et li - - - - li - a con - val - li - um, —

69

 — et li - li - a con - - - - val -

75

 - - li - um, con - val - li - um. —

81

 Quae est i - sta quae — pro - ces -

87

 - - - - - sit, quae pro - ces - - - - - sit, quae pro - ces -

92

 - - - - - sit, pro - ces - - - - - sit

97

 qua - si au - ro - - - - - ra

103

 con - sur - - - - gens, con - sur - - - - gens, pul -

109

 chra ut lu - na, pul - chra ut lu - - - - na, pul - chra ut lu - na e -

115

 - le - cta ut sol, e - le - cta ut sol, ut sol,

121

 ter - ri - bi - lis ut ca - stro - - - - - rum,

127

 a - ci - es — or - di - na - ta, or - di - na -

133



8

- - - - ta, a - ci - es or - di - na - - - ta?

Detailed description: This block contains the first line of musical notation, measures 133 through 139. It is written on a single staff in G major (one sharp) and 8/8 time. The melody consists of quarter and eighth notes, with some rests. The lyrics are: "- - - - ta, a - ci - es or - di - na - - - ta?".

140

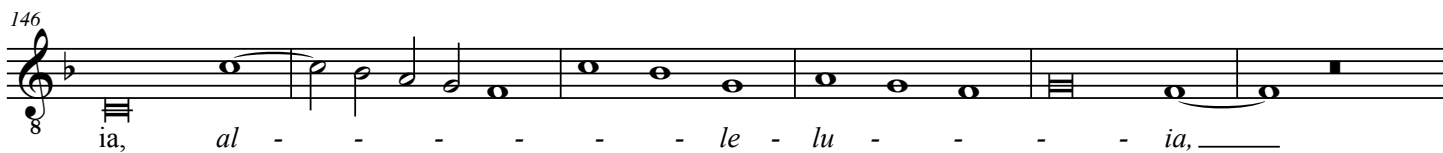


8

Al - - - - le - lu - - - - ia, al - - - - le - lu -

Detailed description: This block contains the second line of musical notation, measures 140 through 145. It is written on a single staff in G major and 8/8 time. The melody continues with quarter and eighth notes. The lyrics are: "Al - - - - le - lu - - - - ia, al - - - - le - lu -".

146



8

ia, al - - - - - - - le - lu - - - - ia, _____

Detailed description: This block contains the third line of musical notation, measures 146 through 151. It is written on a single staff in G major and 8/8 time. The melody continues with quarter and eighth notes. The lyrics are: "ia, al - - - - - - - le - lu - - - - ia, _____".

152



8

al - le - lu - ia, al - - - - le - lu - - - - ia. _____

Detailed description: This block contains the fourth line of musical notation, measures 152 through 157. It is written on a single staff in G major and 8/8 time. The melody continues with quarter and eighth notes. The lyrics are: "al - le - lu - ia, al - - - - le - lu - - - - ia. _____".

Vidi speciosam / Quae est ista

P. de Manchicourt

BASSUS II

Vi - - di spe - - - ci -

7
o - - - sam, vi - - - di spe -

13
- - - ci - o - - - sam spe - - - ci - o - - - - -

18
sam si - cut co - lum - bam, si - cut co - lum -

24
- - - - bam a - scen - den - tem de -

30
su - per ri - vos, de - su - per ri - vos a - qua -

36
- - - rum, de - su - per ri - vos a - qua - rum, cu -

42
ius o - dor ve - sti - men - to - - - - rum e - rat

48
si - cut flo - res ro - sa - rum, si - - - cut

54
flo - res ro - sa - - - - rum, et

60
li - li - a - - - con - val - li - um, et li - li - a

66




con - - - - - val - li - um, et

71



li - li - a _____ con - val - - - - - li - um,

76




et _____ li - li - a con - val - - - - - li - um.

81



Quae est i - sta quae pro - ces - sit, *quae pro - ces -*

87



- - - sit, quae est i - sta quae _____

92



pro - ces - - - - - sit, *quae _____ pro - ces - -*

96




- - sit qua - si au - ro - ra con - sur - gens,

102



qua - si au - ro - ra con - sur - - - gens, au - ro - ra con -

108




- - sur - - - gens, pul - chra ut _____ lu - na, pul -

113



- chra ut _____ lu - na, e - le - cta ut sol, _____

119



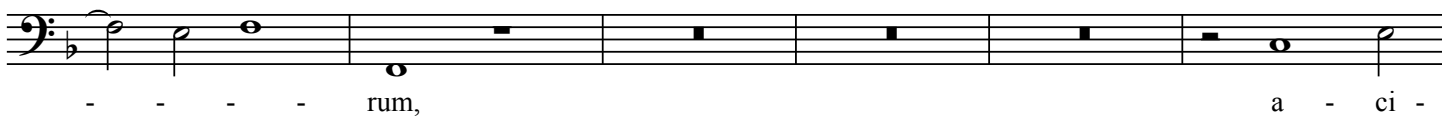
ter - ri - bi - lis _____ ut ca - - - stro - - - rum,

124



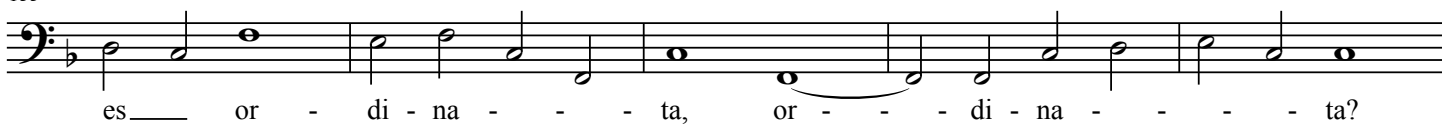
ter - ri - bi - lis _____ ut ca - stro - - -

129



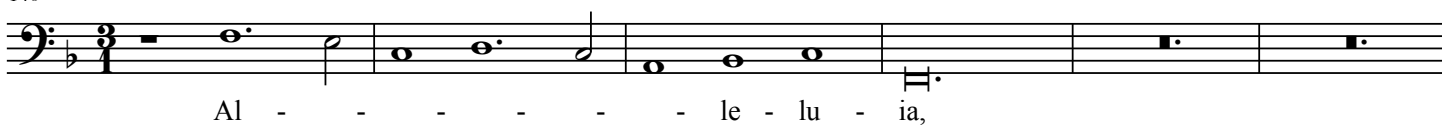
- - - - rum, a - ci -

135



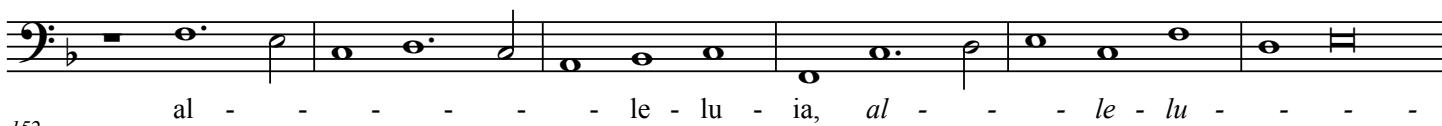
es or - di - na - - - - ta, or - - - di - na - - - - ta?

140



Al - - - - - le - lu - ia,

146



al - - - - - le - lu - ia, al - - - le - lu - - - -

152



ia, al - le - - - lu - - - - ia.

64



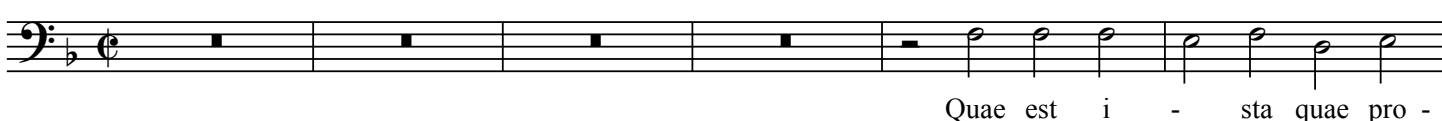
69



75



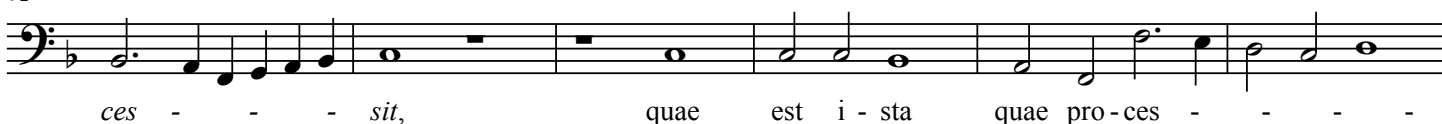
81



87



92



98



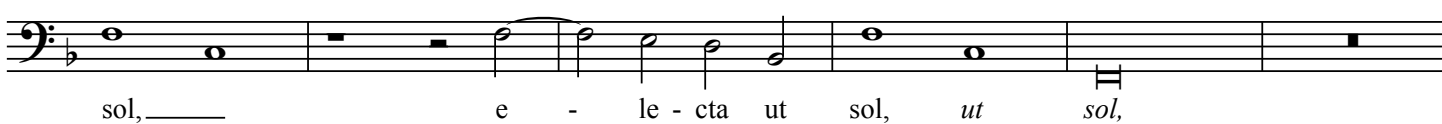
104



110



116



122



127

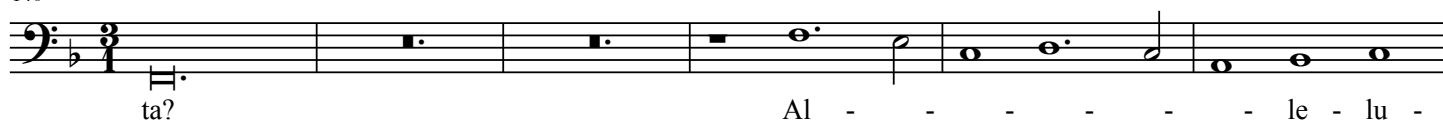


133



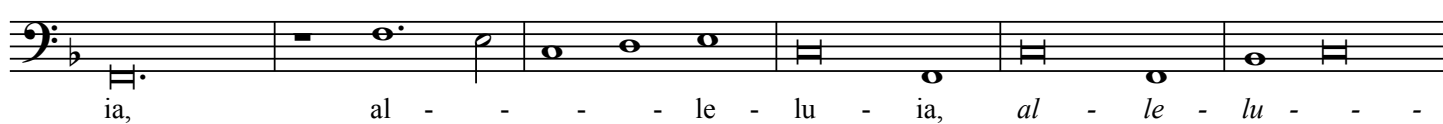
di - na - - - - ta, a - ci - es__ or - di - na - -

140



ta? Al - - - - - le - lu -

146



ia, al - - - - le - lu - ia, al - le - lu - - -

152



ia, al - le - - - - lu - ia, al - le - lu - ia.